

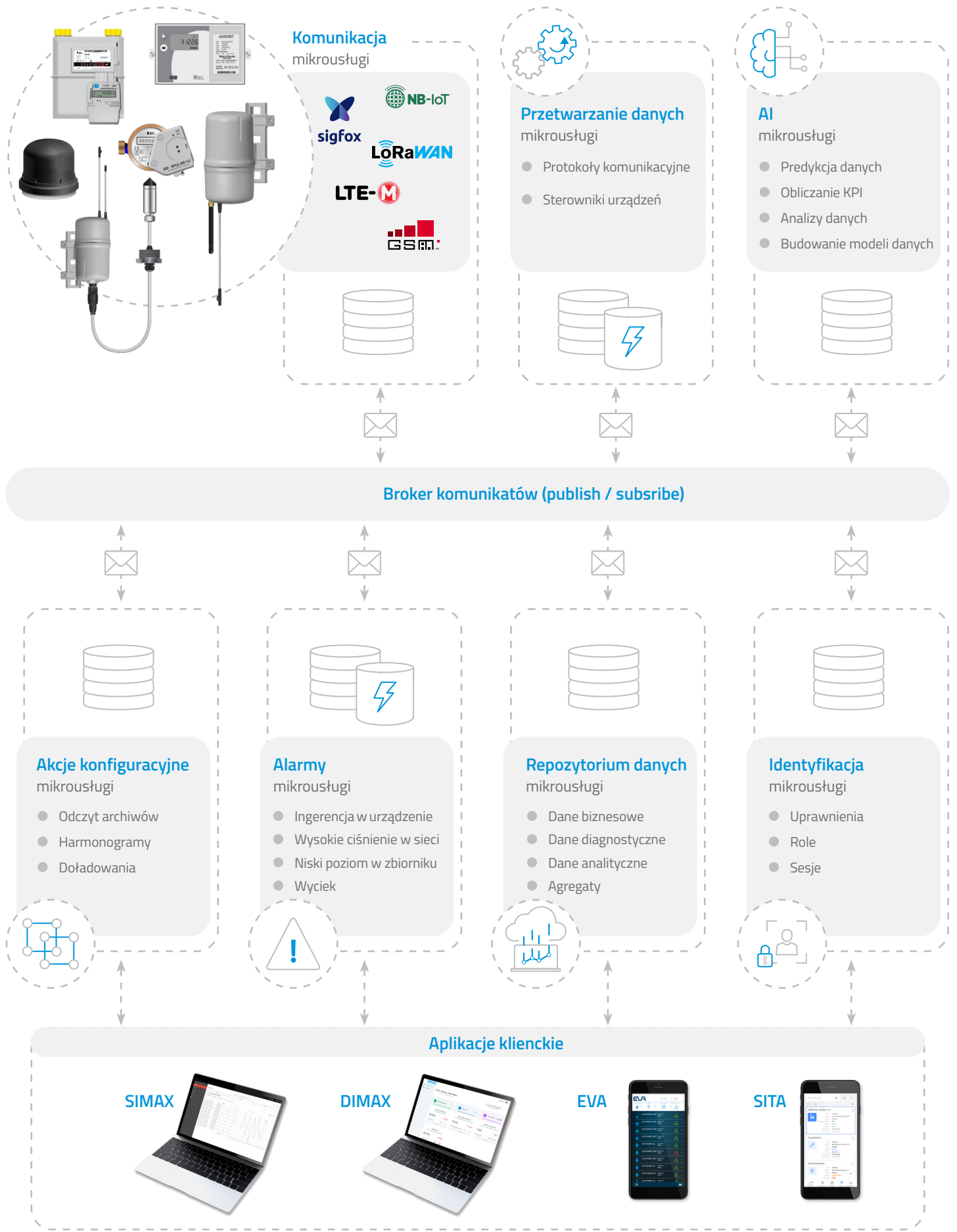
aiut

Ekosystem IoT

Platforma oprogramowania do zarządzania danymi i optymalizacji procesów w pomiarach dla gazu, wody, ciepła oraz paliw płynnych



Architektura systemu



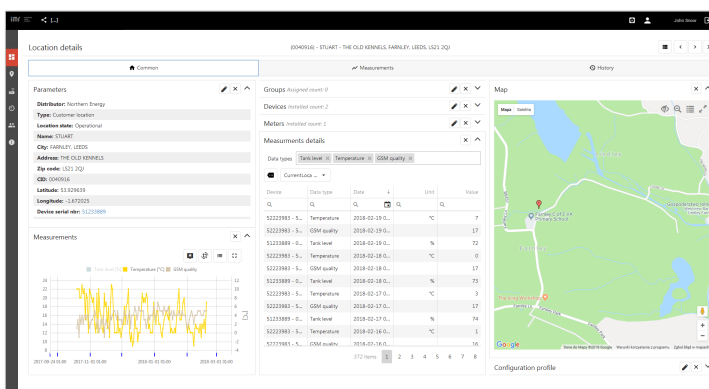
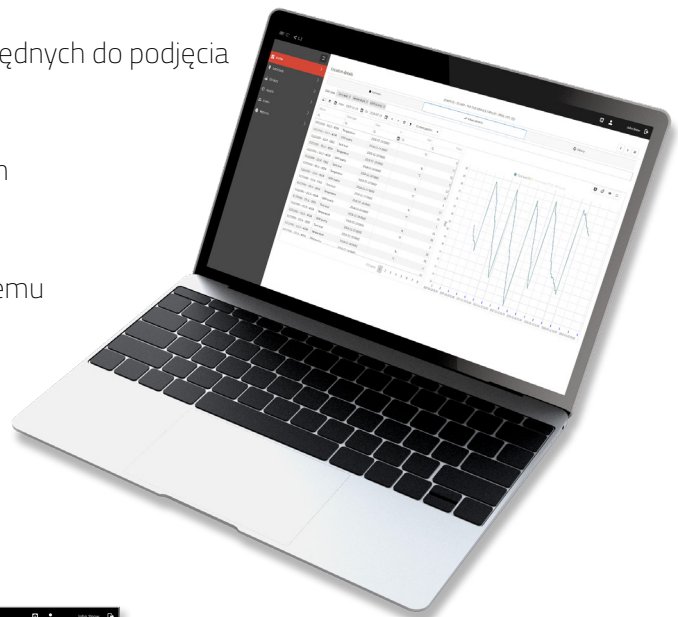
Ekosystem IoT to wysokiej klasy platforma oprogramowania obejmująca narzędzia, które gwarantują poprawne funkcjonowanie i wysoką wydajność systemu, obsługę wdrożenia i utrzymania urządzeń IoT oraz prawidłową łączność i współpracę ze stronami trzecimi. Zaprojektowany aby spełnić wymagania biznesowe, Ekosystem IoT zapewnia możliwość elastycznego dopasowania do specyficznych wymagań klienta i obsługuje urządzenia wykorzystujące różnego rodzaju protokoły komunikacyjne, w tym SMART-GAS, W-Mbus, MODBUS oraz kanały transmisyjne (SMS, GPRS, UDP/IP, technologie IoT czy radio krótkiego zasięgu).

- Unikalne powiązanie funkcji obsługi technicznej, zarządzania zasobami IoT oraz obsługi zgłoszeń
- Obsługa wielu typów urządzeń IoT działających w różnych protokołach
- Nadzór nad wydajnością platformy IT, urządzeń IoT, łączności i interfejsów
- Zarządzanie cyklem życia systemu
- Wsparcie operatorów komórkowych, brokerów M2M, technologii IoT
- Integracja z urządzeniami firm trzecich
- Kontrola jakości elementów systemu i usług serwisowych w oparciu o KPI
- Mechanizmy przeliczania, konwersji i walidacji danych
- Wysoka wydajność pozwalająca na obsługę tysięcy urządzeń
- Bezpieczne przechowywanie i szyfrowanie danych
- Tworzenie raportów w oparciu o uzyskane dane
- Integracja z zewnętrznymi systemami IT
- Zarządzanie konfiguracją urządzeń obiektowych
- Przetwarzanie danych pomiarowych do poziomu użytecznych informacji biznesowych (modelowanie procesów, profilowanie konsumpcji)



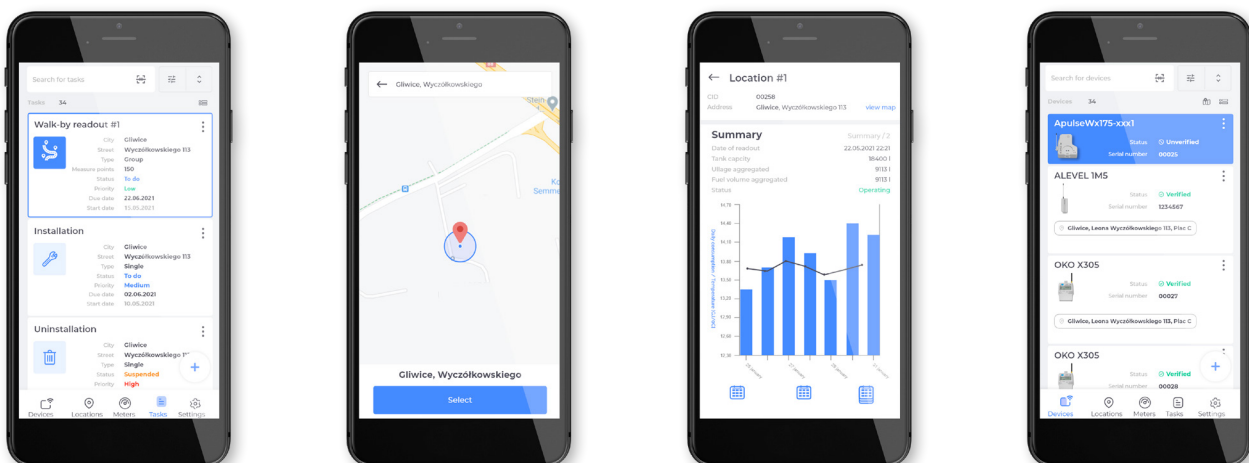
SIMAX to webowa aplikacja przeznaczona do wizualizacji danych pomiarowych i diagnostycznych, która może być wdrożona u klienta lub współdzielona w chmurze. Dzięki takiemu rozwiązaniu, każde przedsiębiorstwo otrzymuje indywidualnie wydzielony dostęp i obszar danych do przeglądania. Aplikacja ta umożliwia pracę w kontekście wybranego dystrybutora i daje użytkownikowi dostęp do mechanizmów zarządzania, takich jak: tworzenie nowych lokalizacji, modyfikowanie lokalizacji czy rejestrowanie urządzeń w systemie.

- Dostęp do rzetelnych informacji o odbiorcach, instalacjach i urządzeniach w wygodnej, indywidualnie dostosowanej formie i zakresie
- Wizualizacja danych odczytowych, diagnostycznych i konfiguracyjnych na wykresach i w tabelach
- Planowanie, wsparcie i podgląd procesów realizowanych na obiekcie
- Alarmy i zarządzanie konfiguracją
- Zarządzane infrastrukturą obiektową
- Ciągła analiza danych i uzyskiwanie informacji niezbędnych do podjęcia optymalnych decyzji biznesowych
- Eksport danych do popularnych formatów plikowych
- Raportowanie (w tym raporty billingowe)
- Możliwość udostępniania danych klientowi końcowemu



SITA to aplikacja przeznaczona dla urządzeń mobilnych z systemem operacyjnym Android i iOS umożliwiająca komunikację z urządzeniami IoT poprzez Bluetooth (BLE). Aplikacja wspiera procedury obiektowe, takie jak instalacja i konfiguracja rejestratorów i koncentratorów IoT, czy odczyt danych z urządzeń zainstalowanych w lokalizacji. Wszystkie dane i informacje zebrane podczas wykonywania procedur przesyłane są bezpośrednio do serwera akwizycyjnego, gdzie są następnie przetwarzane i prezentowane w dedykowanych aplikacjach.

W systemie obchodzonym odczyty pobierane są drogą radiową automatycznie. W aplikacji SITA wizualizowany jest postęp bieżącego odczytu wraz ze wskazaniem lokalizacji, gdzie odczyt nie został jeszcze zrealizowany. Zebrane dane przesyłane są do serwera akwizycyjnego za pośrednictwem Internetu.



- Zdalny odczyt danych z urządzeń IoT
- Nadzór nad operacjami przeprowadzanymi w lokalizacji
- Intuicyjna instalacja, demontaż i konfiguracja urządzeń IoT
- Przyjazny użytkownikowi interfejs
- Najwyższe standardy bezpieczeństwa - dostęp do poszczególnych funkcjonalności aplikacji chroniony hasłem oraz przez system uprawnień
- Brak potrzeby bezpośredniego dostępu do urządzenia
- Funkcja wirtualnego wyświetlacza dla urządzeń bez fizycznego wyświetlacza

DIMA

Narzędzie systemu IMR, które znacznie usprawnia proces planowania dystrybucji paliw

DIMA to aplikacja pozwalająca na wyznaczenie lokalizacji, które należy uwzględnić w trakcie planowania dostawy paliwa. Aplikacja dostarcza narzędzi ułatwiających podejmowanie decyzji w trakcie generowania zamówień opartych o dane dotyczące poziomów zbiorników oraz szczegółowe statystyki zużycia. Uzyskane informacje umożliwiają planowanie tras, które obejmują wszystkie lokalizacje wymagające dostawy. Dane z aplikacji mogą być następnie przetwarzane przez zewnętrzne systemy logistyczne.

- Planowanie dostaw
- Informacje na temat aktualnych zasobów
- Eliminacja ryzyka wyczerpania zapasów
- Dostawy na czas
- Automatyczny proces planowania
- Efektywność wykorzystania ładowności cysterny/floty
- Optymalizacja kosztów
- Integracja z systemami logistycznymi firm trzecich

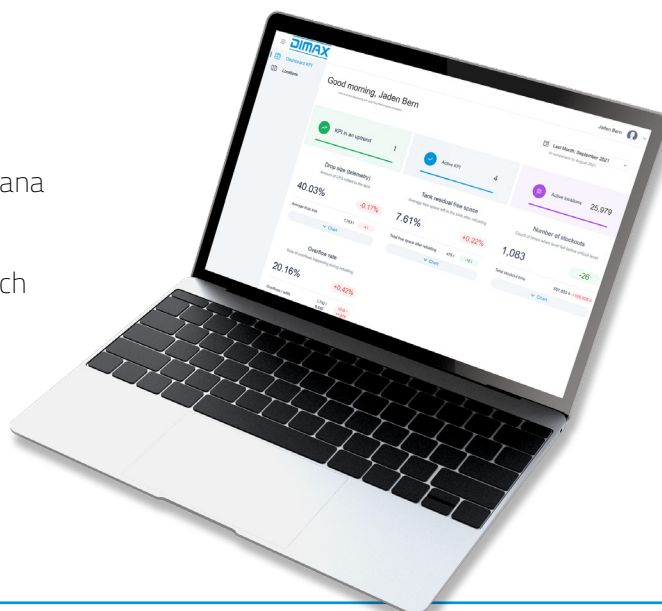


DIMAX

Aplikacja webowa zwiększająca efektywność dystrybucji LPG

DIMAX to aplikacja webowa wspierająca procesy w branży LPG. Jest ona doskonałym narzędziem analitycznym, które dostarcza, wizualizuje i analizuje cenne informacje głównie w oparciu o dane telemetryczne. Aplikację DIMAX można łatwo zintegrować z zewnętrznymi systemami logistycznymi, takimi jak ERP czy OBC.

- Przegląd danych i wskaźników KPI
- Skuteczny monitoring lokalizacji ze zbiornikami
- Wygodne grupowanie lokalizacji, do których planowana jest dostawa
- Ustalanie kolejności dostaw w ramach zgrupowanych lokalizacji



Dostęp do szczegółowych danych dotyczących zbiorników 24h na dobę

EVA to aplikacja mobilna umożliwiająca użytkownikowi pełną kontrolę nad konsumpcją i magazynowaniem LPG. Zapewnia ona terminowe dostawy i eliminuje ryzyko wyczerpania zapasów. Przy użyciu aplikacji IMR EVA dostawca w przystępny sposób udostępnia klientowi dane na temat poziomu paliwa w zbiornikach, co zapewnia terminowość dostaw i usługi na najwyższym poziomie.

- Łatwość użycia
- Dostęp do danych on-line
- Kontrola dziennego zużycia LPG
- Bezpieczeństwo i dokładność



SERVICE DESK

Wygodne zarządzanie zgłoszeniami

SERVICE DESK to kompletna usługa oferująca wsparcie dla wdrożonych systemów telemetrycznych. Służy ona do zarządzania zgłoszeniami otrzymanymi od klientów zewnętrznych, jak i od własnych pracowników AIUT. Dostęp do środowiska oferowany jest jako element usługi SLA AIUT, ale może być również wdrożony po stronie organizacji klienta.

- Środowisko IBM Maximo
- Wsparcie techniczne 24/7
- Baza wiedzy
- Efektywne ustalanie priorytetów i eskalacja



